

L'unico evento che riunisce l'intera

Supply Chain del Farmaco

per garantire l'**Integrità** ed evitare la
Contraffazione del Prodotto

Milano, 18 e 19 maggio 2016. Sheraton Milan Malpensa Airport Hotel

NOVITÀ 2016

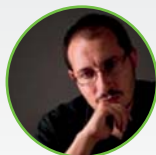
Confrontati con L'ADVISORY BOARD



Barbara Ghigini
BOEHRINGER INGELHEIM



Maria Francesca Ripa
ANGELINI



Maurizio Caschera
SANOFI PASTEUR MSD



Gianpiero Lorusso
MERCK BIOPHARMA

FOCUS ON

Serializzazione e Tracciabilità: come assicurare l'utente finale dal rischio di contraffazione?

Right First Time: come evitare le escursioni termiche?

Trasporto aereo: come migliorare le condizioni di conservazione e mantenere la qualità del prodotto?

IL PUNTO DI VISTA DI IATA



Francisco Rizzuto
 Cargo Manager Europe
IATA - International Air Transport Association

Inspirational Speech Cold Chain Alimentare: come garantisce Findus la qualità del prodotto?



Salvatore Di Matteo
 Logistic Manager
FINDUS

2 VISITE GUIDATE

Cargo Terminal Malpensa
ALHA GROUP

Sito Logistico di Livraga della
SILVANO CHIAPPAROLI LOGISTICA

Platinum Sponsor



Gold Sponsor



Silver Sponsor



Exhibitor



Media Partners



Con il Patrocinio di



Iscriviti ora! 02.83847627
 iscrizioni@iir-italy.it • www.iir-italy.it



A Community of
Istituto Internazionale di Ricerca
 Know-how. People. Results

La necessità di ottimizzare l'individuazione di fornitori di servizi in out-sourcing che soddisfino gli standard richiesti dal punto di partenza all'arrivo del percorso del farmaco è fondamentale per garantire l'**integrità del prodotto** e l'**efficienza della distribuzione**.

E' stato stimato che oltre il 50% delle escursioni di temperatura si verifica mentre il prodotto è nelle mani delle compagnie aeree e autorità aeroportuali. La conseguenza è la perdita tra i 5 e 10 miliardi di dollari annui a seguito di **escursioni termiche** durante il trasporto e la spedizione.

Scopo di **Cold Chain Pharma Forum 2016** è quello di riunire esperti del settore e addetti ai lavori per rispondere alle preoccupazioni dell'industria e trovare soluzioni alle criticità che possano ostacolare efficaci pratiche della catena del freddo nel rispetto delle normative al fine di garantire la sicurezza al paziente.

Maurizio Ligorati

Presidente

Advisory Board Cold Chain Pharma Forum 2016

4 CASE STUDY

ANGELINI | BAXTER | MERCK BIOPHARMA | JANSSEN CILAG

2 TAVOLE ROTONDE

Waiting for GDP | Aziende Farmaceutiche e Air Cargo

INSIGHT DAL SETTORE ALIMENTARE

L'ispirazione dalla Cold Chain nel Food

SOLUZIONI GS1

La lotta globale contro la **contraffazione del farmaco**

2 VISITE GUIDATE

I numeri delle prime 3 edizioni

+250
PARTECIPANTI



50
RELATORI



+20
SPONSOR



A chi è rivolto

- | | | |
|----------------------------------------------------------------------------------------------------------------------------------------------------------------------------------------------------------------------------------------------------------------------------------------------------|-----|----------------------------------------------------------------------------------------------------------------------------------------------------------------------------------------------------------------------|
| <ul style="list-style-type: none"> ▪ Qualified Person ▪ Quality Assurance Manager ▪ Quality Control Manager ▪ Compliance Manager ▪ Logistic Manager ▪ Regulatory Affairs Manager ▪ Operation Manager ▪ Cargo Manager | di: | <ul style="list-style-type: none"> ▪ Aziende Farmaceutiche ▪ Depositari ▪ Concessionari ▪ Grossisti ▪ Spedizionieri ▪ Cargo Handler ▪ Air Cargo |
|----------------------------------------------------------------------------------------------------------------------------------------------------------------------------------------------------------------------------------------------------------------------------------------------------|-----|----------------------------------------------------------------------------------------------------------------------------------------------------------------------------------------------------------------------|

"Un momento di scambio molto interessante"

QA – **Chiesi Farmaceutici**

"Giornata utile per capire come le direttive vengono interpretate e che azioni vengono intraprese da parte di tutti"

Demand Control & Artworks Planner – **Teva**

"Forum interessante. Sessioni interattive particolarmente intense"

Customer Service Specialist – **Merck Serono**

"Valido strumento di confronto dai cui nascono spunti di riflessione e opportunità per fare rete tra imprese"

Distribution Logistics Manager – **GlaxoSmithKline**

"Il convegno ha dato molti spunti di lavoro; sono inoltre state create opportunità di collaborazione volte ad ottenere i risultati comuni"

Audit & Supplier Monitor Coordinator – **Roche**

Chi non può mancare



AGENDA 18 MAGGIO	
Registrazione Partecipanti	8.30
Inizio lavori	9.00
Coffee Break	10.35
Networking Lunch	13.00
Coffee Break	16.00
Visita guidata Alha Group	16.15
Chiusura dei lavori	18.15

08.30
 Registrazione Partecipanti

09.00
 Apertura dei lavori a cura del Chairman
CECILIA BIONDI, Caporedattrice

LOGISTICA MANAGEMENT



09.15

Case Study

Come migliorare la Trasmissione dei Dati al Ministero della Salute

- **Gestire le principali criticità riscontrate**
 - Aggiornamento delle anagrafiche in tempo reale
 - Validità del Codice Univoco ID
- **Migliorare la gestione delle interfacce fra i sistemi informatici**
 - Possibilità per il Responsabile della Trasmissione di acquisire automaticamente i dati dalla Banca Dati Centrale
 - Possibilità di effettuare simulazioni in occasione di modifiche al sistema
- **Tempistiche e modalità di trasmissione**
 - Consolidamento dati
 - Sanzioni in caso di ritardo dell'invio

Maria Francesca Ripa, Logistics Compliance & Performance Manager
ANGELINI



09.55

Insight dal settore alimentare

La scelta di Findus: investire nell'accumulo di freddo a tutela della qualità del processo e del prodotto

- Processi di stoccaggio e trasporto per assicurare il mantenimento della catena del freddo
- Come viene regolata la cold chain per mantenere la temperatura a -25°
- Dispositivi di termoregistrazione per monitorare la temperatura di conservazione e trasporto del prodotto

Salvatore Di Matteo, Logistic Manager
FINDUS



10.15

Case Study

Confezionamento Secondario di medicinali presso i Distributori

- In quali contesti avviene il Confezionamento Secondario
- Procedure e autorizzazioni necessarie per il Confezionamento Secondario di medicinali
- Le responsabilità dell'azienda farmaceutica in un contesto di controllo limitato

Claudia Cremonese, Supplier QA EMEA Sr Manager
BAXTER

10.35
 Coffee Break

11.00



Innovation Tool

Procedure e Tecnologie per la Sicurezza del trasporto del Farmaco

- Trasporto e distribuzione: l'anello debole
- E' tutta una questione di Prevenzione: le Tecnologie e le Procedure
- Un Servizio 24/7 per la protezione della merce...
- ...e per una catena del freddo certificata

LORENZO VACCARINO, Direttore Generale
MULTIPROTEXION

11.30



Case Study

Come migliorare il monitoraggio a seguito dell'esposizione a diversi range di temperatura: il Right First Time

- Sistemi non strumenti, convalidati
- Soluzioni tecnologiche: Termologger, RFID, cold rooms + automated warehouse
- Use of thermal blankets
- A new way to work

Giampiero Lorusso, Supply Chain Director
MERCK BIOPHARMA

11.50

Come gli standard globali possono aiutare a rendere sicura la Supply Chain

- Dal modello di autenticazione al full Track & Trace
- I requisiti regolatori a livello globale: dal Brasile all'India, dall'Europa agli USA
- Principali trend e sviluppi in tema di serializzazione e tracciabilità

Giada Necci, New Solution Specialist
GS1 Italy

12.10



Case Study

Anticontraffazione e tracciabilità del farmaco. Unico obiettivo: la tutela dell'utente finale

- La Norma Directive 2001/83/EC
 - Il Delegated Act
 - Le implicazioni e l'implementazione
- Tracciabilità della confezione: status ed evoluzione della Serialization & Full Track and Trace
- Impatto per la filiera: le implicazioni gestionali ed economiche

Patrizia Dell'Oca, Medical Compliance Program Management & Business Quality Manager. Business Quality Head
JANSSEN CILAG

12.30



Innovation Tool

Le sfide della distribution : GDP e focus sulla tracciabilità nel trasporto

Raffaella Lamanna, QA Manager
PHSE

13.00
 Networking Lunch

14.00



TAVOLA ROTONDA

Waiting for GDP

Come rispondere alla necessità di ottenere criteri chiari e severi per concedere le autorizzazioni alla distribuzione del farmaco?

Moderatore

Barbara Michini, Senior Partner

STUDIO ZUNARELLI

Monica Mutti, Consigliere e Membro del Comitato Direttivo

ASSORAM

Barbara Ghigini, Quality Compliance Manager

BOEHRINGER INGELHEIM

Maria Francesca Ripa, Logistics Compliance & Performance Manager

ANGELINI

Giampiero Lorusso, Supply Chain Director

MERCK BIOPHARMA

Maurizio Caschera, Quality Assurance Manager

SANOFI PASTEUR MSD

Gennaro Romano, Quality Manager - Marketing Leader

ROMANO TRASPORTI

15.00



TAVOLA ROTONDA

Come mantenere le condizioni di conservazione dei prodotti farmaceutici e ridurre il tasso di escursioni termiche stimato oltre il 50%: dall'Azienda Farmaceutica al Trasporto Aereo

"Air cargo's share of the global pharma product transport has declined from 17% in 2000 to 11% in 2013. This reduction in market share is due to a lack of compliance, standardization, accountability and transparency across the air transport supply chain."

Moderatore

Barbara Michini, Senior Partner

STUDIO ZUNARELLI

Francisco Rizzuto, Cargo Manager Europe

IATA – International Air Transport Association

Giovanni Costantini, Cargo Manager

SEA Aeroporto Milano Malpensa

Lorenzo Schettini Gherardini, Chief Executive Officer

ALHA GROUP

Giorgio Elgorni Basevi, Quality Assurance

CHIESI FARMACEUTICI

16.00

Coffee Break

16.15



Visita guidata presso



Alha è leader in Italia nel settore dell'Air Cargo: oltre 1000 dipendenti, due Cargo Terminal presso gli aeroporti di Malpensa e Fiumicino, 12 centri di raccolta su tutto il territorio nazionale ed un'ampia rete di trasporti nazionali ed internazionali. Non perdetevi l'opportunità di conoscere da vicino l'operatività del più importante aeroporto merci in Italia con la visita del Cargo Terminal Alha di Malpensa

18.15

Chiusura dei Lavori

AGENDA 19 MAGGIO

Ritrovo allo Sheraton Milan Malpensa Airport Hotel	8.00
Punto di ritrovo Milano	9.00
Welcome Coffee presso Chiapparoli Logistica	10.00
Visita guidata al magazzino	10.30
Lunch Buffet	12.30
Rientro a Milano	14.00



Visita guidata presso



FATE UN SALTO NEL FUTURO

Il magazzino Chiapparoli di Livraga 3 vi apre le sue porte. Una visita guidata per conoscere uno dei sistemi di automazione più innovativi d'Italia. Qui le attività di picking e spedizione sono state velocizzate al massimo riducendo i percorsi e aumentando le soluzioni tecnologiche.

COSA SCOPRIRETE?

- La **distribuzione dei codici** che permette di differenziare i prodotti in base all'indice di rotazione e alla quantità spedita
- Lo speciale "**pick and pack**", un sistema di gestione che calcola direttamente la quantità e la dimensione dei colli da spedire in base all'ordine
- Il sistema "**pick to light**": nella zona scaffalature, in corrispondenza di ogni articolo, è disposto un display di picking che indica il numero dei pezzi da prelevare
- I **google glass** speciali occhiali supertecnologici che permettono ai nostri operatori d'integrare il processo vocale con quello visivo per agevolare e velocizzare il lavoro

Se volete scoprire il futuro, raggiungeteci a Livraga.

Le **visite guidate** sono a numero limitato, la partecipazione sarà comunque garantita alle aziende farmaceutiche.

GET INVOLVED!

AREA ESPOSITIVA

L'area Expo: un'occasione imperdibile di networking!

Per tutta la durata della manifestazione sarà allestita un'Area Espositiva ad ingresso gratuito, avrete la possibilità di incontrare i visitatori e fornire loro tutti i dettagli tecnici relativi ai Vostri prodotti e servizi.

Non perdetevi l'opportunità di prenotare subito il Vostro stand

VOLETE ANCHE VOI DIVENTARE SPONSOR ED ESPOSITORE?

Per informazioni:
Lozenzo Sommacampagna
Tel. **02.83847.247**
lozenzo.sommacampagna@iir-italy.it



5 BUONI MOTIVI PER INVESTIRE CON NOI



Promuovere i Vostri prodotti/servizi, nonché la Vostra azienda, ad un pubblico mirato, interessato sicuramente a tutto quanto riguarda il CONTROLLO delle TEMPERATURE e il TRASPORTO del MEDICINALE



Incontrare personalmente **Aziende Farmaceutiche e player della filiera**, pronte a investire su soluzioni per migliorare la gestione del TRASPORTO DEL FARMACO



Essere considerati tra i principali **protagonisti** e tra le **Aziende Leader** nella fornitura di servizi per il mondo farmaceutico



Avere a disposizione un'ampia platea di partecipanti costituita dai **QP, QA, QC, Compliance Manager, Logistic Manager, Regulatory Affairs Manager, Operation Manager, Cargo Manager**



Poter **sfruttare** l'intera **promozione dell'evento** (brochure, fax, e-mail, newsletter, web site, riviste leader nel settore, link e portali specifici) per potenziare e valorizzare l'immagine corporate della Vostra azienda

ROMANO
TRASPORTI

Vettore specializzato nel trasporto di prodotti farmaceutici, in ambito nazionale ed internazionale. Certificata ISO 9001, HACCP ed SSA, è la prima azienda di trasporti italiana ad essere Certificata da SGS nel Novembre 2015 per le GDP. Ascoltando ogni giorno i propri clienti ha risposto con successo alle richieste della committenza registrando una crescita costante e lo sviluppo di nuove competenze. **www.romanotrasporti.eu**



5 Modi per Iscriverti



www.iir-italy.it



02.83847.627



iscrizioni@iir-italy.it



02.83847.262



Istituto Internazionale di Ricerca
Via Morigi, 13
20123 Milano

Seguici su



Convegno Cold Chain Pharma Forum

Milano, 18 e 19 maggio 2016
Cod.: P6115

per iscrizioni entro il
29 marzo 2016

SAVE 400€

per iscrizioni entro il
18 aprile 2016

SAVE 200€

1399€ + I.V.A per partecipante

999€ + I.V.A p/p

1199€ + I.V.A p/p

La quota di iscrizione comprende la documentazione didattica, i pranzi e i coffee break ove segnalati dal programma, i trasferimenti per le visite guidate, un pernottamento e prima colazione presso Sheraton Milan Malpensa Airport Hotel.

Le visite guidate sono a numero limitato, la partecipazione sarà comunque garantita alle aziende farmaceutiche.

SPECIALE ISCRIZIONI MULTIPLE

**2° iscritto
SCONTO**

10%

**3° iscritto
SCONTO**

15%

**4° iscritto
SCONTO**

20%

Per informazioni:
info@iir-italy.it
02.83847627

È necessario l'invio di una scheda per ciascun partecipante
Offerta non cumulabile con altre promozioni in corso.

DATI DEL PARTECIPANTE:

NOME _____ COGNOME _____

FUNZIONE _____

E-MAIL _____ CELL. _____

RAGIONE SOCIALE _____

INDIRIZZO DI FATTURAZIONE _____

CAP _____ CITTÀ _____ PROV. _____

PARTITA I.V.A _____

TEL _____ FAX _____

CONSENSO ALLA PARTECIPAZIONE DATO DA: _____

TRAINING MANAGER _____

Il Servizio Clienti Vi contatterà per completare l'iscrizione e per definire le modalità di pagamento

LUOGO E SEDE:

Sheraton Milan Malpensa Airport Hotel

Terminal 1, Aeroporto Malpensa 2000, 21010 Ferno VA, Telefono: 02 23351

INFORMAZIONI GENERALI

Per circostanze imprevedibili, l'Istituto Internazionale di Ricerca si riserva il diritto di modificare il programma, i relatori, le modalità didattiche e/o la sede del corso. IIR si riserva altresì il diritto di cancellare l'evento nel caso di non raggiungimento del numero minimo di partecipanti, comunicando l'avvenuta cancellazione alla persona segnalata come "contatto per l'iscrizione" via email o via fax entro 5 giorni lavorativi dalla data di inizio dell'evento. In questo caso la responsabilità di IIR si intende limitata al solo rimborso delle quote di iscrizione pervenute.

MODALITÀ DI DISDETTA

L'eventuale disdetta di partecipazione (o richiesta di trasferimento) all'evento dovrà essere comunicata in forma scritta all'Istituto Internazionale di Ricerca entro e non oltre il 6° giorno lavorativo (compreso il sabato) precedente la data d'inizio dell'evento. Trascorso tale termine, sarà inevitabile l'addebito dell'intera quota d'iscrizione. Saremo comunque lieti di accettare un Suo collega in sostituzione purché il nominativo venga comunicato almeno un giorno prima della data dell'evento.

IIR possiede tutte le risorse per creare un evento in esclusiva per te, in funzione delle tue esigenze e dei tuoi obiettivi. Stabilisci nuove relazioni commerciali e fidelizza i tuoi clienti!
Per informazioni: sales@iir-italy.it
Tel. 02 83847.1



Non ha potuto partecipare a un evento?
Richiedi la documentazione a: doconline@iir-italy.it
tel. 02.83847.624



TUTELA DATI PERSONALI - INFORMATIVA

Si informa il Partecipante ai sensi del D.Lgs. 196/03: (1) che i propri dati personali riportati sulla scheda di iscrizione ("Dati") saranno trattati in forma automatizzata dall'Istituto Internazionale di Ricerca (IIR) per l'adempimento di ogni onere relativo alla Sua partecipazione alla conferenza, per finalità statistiche e per l'invio di materiale promozionale di I.I.R. I dati raccolti potranno essere comunicati ai partner di I.I.R., nell'ambito delle loro attività di comunicazione promozionale; (2) il conferimento dei Dati è facoltativo: in mancanza, tuttavia, non sarà possibile dar corso al servizio. In relazione ai Dati, il Partecipante ha diritto di opporsi al trattamento sopra previsto.

TITOLARE E RESPONSABILE DEL TRATTAMENTO è l'Istituto Internazionale di Ricerca S.r.l. unipersonale, Via Morigi, 13, Milano nei cui confronti il Partecipante potrà esercitare i diritti di cui al D.Lgs. 196/03 (accesso, correzione, cancellazione, opposizione al trattamento, indicazione delle finalità del trattamento). Potrà trovare ulteriori informazioni su modalità e finalità del trattamento sul sito: www.iir-italy.it

La comunicazione potrà pervenire via:
e-mail variazioni@iir-italy.it - fax **02.83.847.262** - tel. 02.83.847.634

Lo Sheraton Milan Malpensa Airport Hotel & Conference Centre è accessibile direttamente dal Terminal 1 dell'Aeroporto di Malpensa.

Il Terminal 1 è raggiungibile con il treno Malpensa Express in soli 30 minuti dalla Stazione Centrale, dalla Stazione Cadorna o dalla Stazione Garibaldi di Milano.